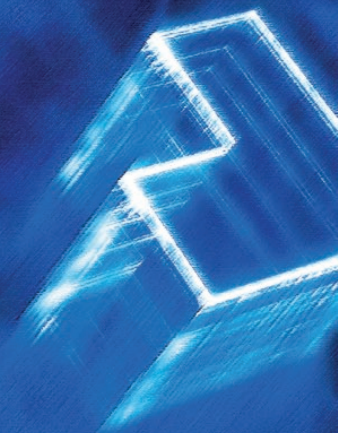
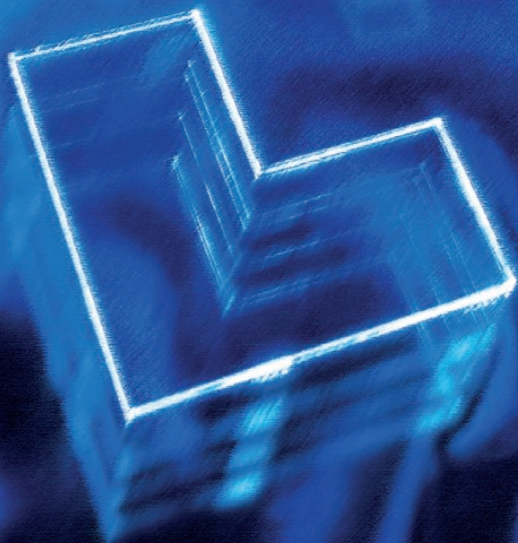
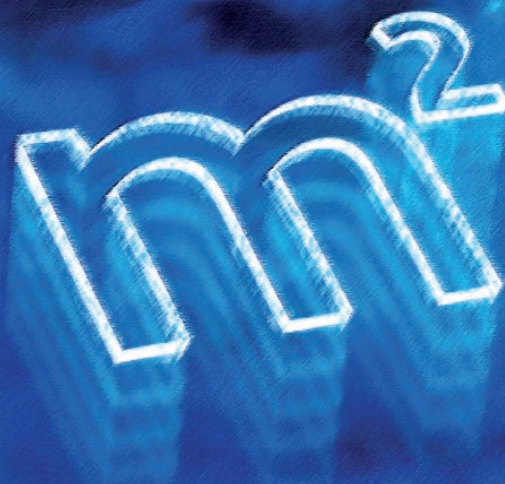
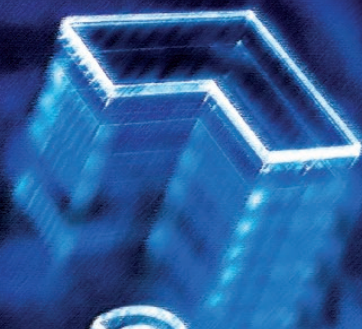
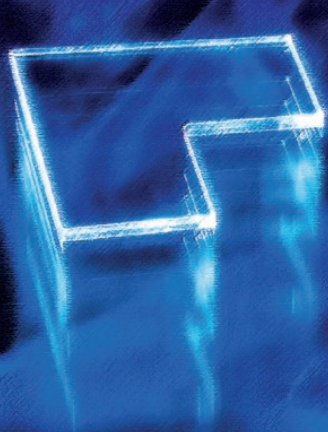


# FirstSelection

for den profesjonelle **GULVLEGGER**



# FirstSelection: gulvlegger – det

## Primer

### Heftprimer

#### UZIN PE 360



### Heftprimer

- For sugende underlag
- Svært tyntflytende
- Raskt tørkende
- Stort anvendelsesområde
- Luktnøytral og løsemiddelfri

### Hurtig tørk

#### codex PE 370



### Karbonfiberprimer

- For ikke-sugende underlag
- Bruksferdig og hurtig tørk
- Karbonfiberforsterket
- Ru overflate for gode heftegenskaper

Husk å finne en primer som passer til underlaget!



## Sparkelmasse

### Flekksparkel

#### UZIN NC 183



### Finsparkel og reparasjonsmasse

- Meget hurtigherdende
- For lagtykkelser fra 0-30 m.m.
- For vegg og gulvflater
- Spenningsfri

### Universal

#### UZIN NC 170



### Selvtjevneende sparkelmasse

- Til alle lagtykkelser
- Spesielt gode flyteegenskaper
- Herder hurtig
- Pumpbar

### Gips

#### UZIN NC 110



### Flyt sparkelmasse

- Gode flyteegenskaper
- Pumpbar
- Meget god heftevne
- Høyt styrkenivå
- Spenningsfri

## Avretting:

**UZIN NC 183** benyttes til å reparere eller finsparkle underlag, vegger eller gulv, trapper og overganger. Et ypperlig produkt som er lett å påføre og lett å forme. Hurtigherdende.

**UZIN NC 170** er en selvtjevneende sparkelmasse til mineralske underlag, som kan brukes i lagtykkelser fra 0 mm og oppover. Spesielt gode flyteegenskaper, hurtigherdende og høy trykkfasthet. Kan pumpes. Med tilslag av **UZIN PE 520** kan den også brukes på trefiberplater.

**UZIN NC 110** er en spenningsfri masse som benyttes til gamle anhydrit underlag med fastsittende rester av sparkelmasse og lim.

# beste for de beste



## Lim



### Liming:

Hvilke egenskaper ønsker du at belegglimet skal ha? En hurtig "Tack"? Lang bearbeidingstid? Stort anvendelsesområde? Dette er noen av limeegenskapene du kan få ved å velger riktig UZIN produkt. Hvilke krav eller ønsker du har til limets egenskaper avhenger selvfølgelig av mange forhold, f.eks. hvilket belegg du skal legge, krav til sluttstyrke osv.

**UZIN KE 2000S** kan eksempelvis brukes til PVC, CV, Polyolefin og gummibelegg opp til 2,5 mm. Det har lang nedleggingstid med god klebing hele tiden. Kan brukes på tette underlag og som kontaktlim.

**UZIN LE 2401** er linoleumslim for våtliming og har meget god vedheftsevne, kleber hurtig, gir ingen kryp i limfugen og har høy fasthet ved belastning.

**UZIN UZ 90** benyttes til liming av tepper/tekstilbelegg og er et produkt med svært kraftig trådbilde og monteringshugg. Det herder hurtig for videre arbeide og endelig belastning. Limet fungerer også bra til materialer som er stive og vanskelig å legge.

For mer informasjon: [www.loekken.no](http://www.loekken.no)

### Universal

### UZIN KE 2000 S



#### Heftlim

- Meget god klebevne/dekkevne
- Lang nedleggingstid
- Stort anvendelsesområde
- Høy klebrighet under hele leggetiden

### Økonomi

### UZIN LE 2401



#### Linoleumslim

- God vedheftsstyrke
- Lang bearbeidingstid
- God klebevne
- Høy fasthet ved belastning og god stanfasthet på limfugen

### Lavt forbruk

### UZIN UZ 90



#### Teppelim

- Luktnøytral
- Lett å spre ut
- Drøy
- Gode klebeeenskaper

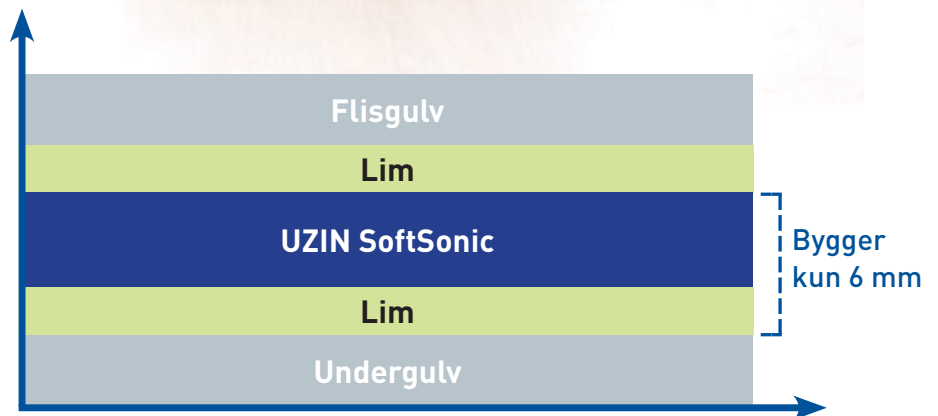
For utfyllende  
bruksveiledning,  
se produktdatablad  
for det enkelte  
produkt.



## Med UZIN SoftSonic reduseres trinnlyd og romklang i rom og mellom etasjer

Uzin SoftSonic er en underlagsplate med fleksibel, trinnlyddempende kjerne og forsterket armeringsfilt på begge sider.

Trinnlyd og romklang reduseres fra, og i rom og mellom etasjer. Underlagsplatene kombinerer gå- og bokomforten med gode tekniske funksjoner, og er ideell ved rehabilitering.



- Trinnlydsdempende • Kun 6 mm byggehøyde • Øker bo- og gåkomfort
- Nøytral lukt og ingen helsefare • Kuttet enkelt med beleggniv